

- ÉTÉ 2022 -

Escapades à TERRES DE MONTAIGU

— Pourquoi voyager loin quand l'aventure est à portée de main ? —



TERRES DE
MONTAIGU

Rejoignez notre Groupe Facebook
« Escapades à Terres de Montaigu »
dès maintenant !

- Vous souhaitez connaître les activités à faire autour de chez vous ?
- Vous souhaitez être informés des animations prévues cet été ?
- Vous cherchez des bons plans vacances ?



Un Groupe Facebook est ouvert spécialement pour vous !



L'agenda

L'agenda des animations à télécharger sur www.terresdemontaigu.fr

Avoir un agenda qui recense toutes les activités, animations, évènements qui ont lieu cet été sur notre territoire, c'est pratique, non ?!
Et un agenda à portée de mains, c'est malin, vous ne trouvez pas ?!

C'est pourquoi, Terres de Montaigu vous propose un agenda à consulter et télécharger depuis son site internet : www.terresdemontaigu.fr
Pour ceux qui souhaitent l'afficher sur le frigo ou encore le mettre dans son sac à main, tout est possible !

Sommaire

1. PETIT SAUT DANS LE PASSÉ

- En quelques dates p. 4
- La Chabotterie : un haut lieu de la Guerre de Vendée p. 5
- Le patrimoine industriel des bords de Sèvre p. 6
- L'histoire économique p. 7

2. LES INCONTOURNABLES DE L'ÉTÉ

- Les samedis perchés p. 8
- Les apéros embarqués p. 9
- Les brunchs perchés p. 9
- Libres comme l'air à bord d'une montgolfière ... p. 9
- Les Éphémères p. 10
- Les événements à ne pas manquer p. 12

3. LES BONS PLANS GOURMANDS

- Où faire son marché ? p. 14
- Profiter d'un bon resto p. 16
- De bons produits, à deux pas de chez moi p. 18

4. S'AMUSER EN FAMILLE p. 20

5. NATURE ET TRANQUILLITÉ GARANTIES !

- La Maison de la Rivière : 10 hectares de verdure . p. 22
- La Boulogne : sauvage et nature p. 23
- Quand on partait sur les chemins... à trottinette ! p. 23
- 27 itinéraires de randonnées p. 24
- (Re)découvrir la vie à la ferme p. 26
- Prendre le temps de lire p. 27
- Théâtre de Thalie p. 27

6. SI ON BULLAIT ?

- Une sortie à la piscine de la Bretonnière p. 28
- Pour la découverte du patrimoine industriel : direction la Sèvre Nantaise p. 28
- Une balade guidée en barque p. 29
- Un tour sur le lac de la Chausselière p. 29
- Une escapade au fil de la Boulogne à Rocheservière p. 29

7. CHOUETTE IL PLEUT !

- J'en profite pour me cultiver ! p. 30
- J'en profite pour m'amuser ! p. 31

8. LES IDEES EN +

- Une journée au Puy du Fou p. 32
- Si on faisait un Escape Game ? p. 33
- 3 destinations à rejoindre en train p. 34

Magazine édité par l'Office de Tourisme Terres de Montaigu.

Direction de la publication : Antoine Chéreau, Président de Terres de Montaigu. **Rédactrice en chef :** Laure Gilbert. **Rédaction :** Direction du tourisme et direction de la communication de Terres de Montaigu. **Conception graphique :** Terres de Montaigu.

Photos : Terres de Montaigu, Julien Gazeau, Thomas Fillonneau, Stéphane Audran, G. Roger, P. Bardet – Club Photo de Rocheservière, Série L Studio, saiko3p, Adobe Stock. **Impression :** 10 000 exemplaires. Imprimé en juin 2022. Document non contractuel. Informations données à titre indicatif et qui ne sauraient engager la responsabilité de l'Office de Tourisme. Mangez 5 fruits et légumes par jour. L'abus d'alcool est dangereux pour la santé. Consommez avec modération.

Édito

La communauté d'agglomération Terres de Montaigu et l'ensemble des communes qui la composent sont heureuses de vous présenter ce nouveau numéro de notre magazine, présentant toutes les activités estivales dont vous pouvez profiter sur notre territoire.

Collectivités, associations, restaurateurs, acteurs et professionnels du tourisme... tous ont redoublé d'effort et d'imagination pour vous offrir un été animé, à deux pas de chez vous.

En famille ou entre amis, profitez des beaux jours pour découvrir ou redécouvrir notre beau territoire.

Bel été à toutes et à tous !

M. Antoine CHÉREAU,
Président de Terres de Montaigu,

M. Claude DURAND,
Maire de La Bernardière,

M. Anthony BONNET,
Maire de La Boissière-de-Montaigu,

M. Jean-Michel BRIGEON,
Maire de La Bruffière,

Mme Cécile BARREAU,
Maire de Cugand,

Mme Anne BOISTEAU-PAYEN,
Maire de L'Herbergement,

M. Florent LIMOUZIN,
Maire de Montaigu-Vendée,

M. Damien GRASSET,
Maire de Montréverd,

M. Francis BRETON,
Maire de Saint-Philbert-de-Bouaine,

M. Bernard DABRETEAU,
Maire de Rocheservière,

Mme Isabelle RIVIERE,
Maire de Treize-Septiers.



1 PETIT SAUT DANS LE PASSÉ

En quelques dates

57 avant J-C

Les légions de César arrivent dans le Bas Poitou. La ville de Durivum, actuelle Saint-Georges-de-Montaigu, est créée au confluent de la Petite et la Grande Maine.

Vers 820

Durivum connaît de nombreuses invasions vikings puis normandes. Pour y faire face, au XI^e siècle, un seigneur fortuné installe une forteresse en bois sur l'épéron rocheux de Monteacuto, l'actuelle ville de Montaigu.

Vers 1130

Une lignée de seigneurs de Montaigu apparaît. Une population de plus en plus nombreuse s'installe alors rapidement à proximité du château. Avec la construction des premières habitations à l'entrée de la place fortifiée, le bourg s'étend vers le nord et l'est.

1473

Le Roi de France, Louis XI, rachète Montaigu. La ville étant située face à la Bretagne mais aussi face à Clisson, elle devient une place défensive stratégique protégeant le territoire des attaques bretonnes et anglaises. Des douves sont creusées autour des 12 hectares de la cité et quatre portes monumentales délimitent son entrée.

De 1476 à 1480

La fameuse Digue de Montaigu est érigée par Louis XI afin de renforcer les défenses de Montaigu face au Duc de Bretagne. A l'époque, elle mesurait 65 m de long sur 11 m de large et 11 m de hauteur.

De 1793 à 1796

13 mars 1793 : l'insurrection vendéenne éclate et arrive à Montaigu. C'est le début de la Guerre de Vendée.

1^{er} octobre 1793 : Une grande partie de la ville de Montaigu est incendiée sur ordre du Général républicain Kléber.

27 février 1794 : Passage des « colonnes infernales » de Turreau, opérations militaires visant à anéantir tout soulèvement, notamment à Saint-André-Treize-Voies, Saint-Sulpice-le-Verdon, Mormaison et Rocheservière. 80 personnes sont massacrées. Treize-Septiers a largement souffert au cours de la révolution. Après le passage des colonnes républicaines, il ne reste plus que des ruines.

23 mars 1796 :

Bataille de la Chabotterie à Saint-Sulpice-le-Verdon. François Athanase Charette de La Contrie, également appelé Charette, commandant des forces royalistes pendant la Guerre de Vendée, est capturé.

29 mars 1796 :

Charette passe par Montaigu et est emmené à Nantes où il sera exécuté. Sa mort marque la fin de la Guerre de Vendée.

1800

Montaigu devient sous-préfecture de Vendée (aujourd'hui aux Sables d'Olonne).

1810

Montaigu devient chef-lieu du canton.



Le saviez-vous ?

« De Nantes à Montaigu, la Digue, la Digue... » une chanson vieille de plusieurs siècles !

Personne ne sait réellement d'où vient la célèbre chanson « De Nantes à Montaigu ». Cette chanson aurait été composée il y a deux siècles quand la duchesse de Berry, Marie-Caroline de Bourbon-Siciles, serait tombée dans l'étang de la Digue, sous les yeux « de quelques chenapans cachés dans les ruines de l'ancien château » qui l'ont vue dévêtue... D'autres sources affirment que la chanson remonte au Moyen-Âge ou à l'ancien régime. Peu importe les versions, cette chanson est devenue une des chansons paillardes les plus connues dans la région !

La Chabotterie : un haut lieu de la Guerre de Vendée

Le Logis de la Chabotterie est une demeure typique du Bas Poitou qui témoigne du mode de vie en Vendée à la fin du XV^e siècle.

C'est un lieu bien connu de ceux qui s'intéressent à l'histoire de la Guerre de Vendée. En effet, c'est à proximité du Logis, dans les bois de la Chabotterie à Montréverd (Saint-Sulpice-le-Verdon), que François Athanase Charette de La Contrie, plus connu sous le nom de Charette, fut arrêté le 23 mars 1796.

La visite du Logis et de ses environs permet de retracer les derniers jours de Charette, où le chef vendéen de l'armée catholique et ses troupes ont tenté de se cacher dans les bois dans une ultime tentative d'échapper aux forces républicaines. Capturé par le Général Travot et ses troupes, Charette fut exécuté à Nantes le 29 mars 1796. Sa mort marquera la fin de la Guerre de Vendée.

FLÂNERIE DANS LES JARDINS À LA FRANÇAISE

Le Logis de la Chabotterie, c'est aussi un jardin et un parc de 48 hectares. Accessible avec un billet d'entrée, il est un bel exemple des jardins à la française et accueille plus de 120 variétés de fleurs. Au cœur du parc, l'allée cavalière, le verger, le labyrinthe et le théâtre de verdure invitent à la flânerie.

LE LOGIS DE LA CHABOTTERIE

Montréverd
(Saint-Sulpice-le-Verdon)

Du 1^{er} juin au 31 août :
de 10h à 19h.

En septembre :
de 10h à 12h30 et de 13h30 à 18h.

02 51 42 81 00

www.sitesculturels.vendee.fr



Le patrimoine industriel des bords de Sèvre

À farine, à foulon, à papier, à tan...

Depuis le XIII^e et jusqu'à la fin du XX^e siècle, plus de 140 moulins ont exploité la force hydraulique de la Sèvre Nantaise.

Activité économique essentielle pour le territoire, les moulins ont été les premiers outils industriels importants et servaient à fabriquer de la farine et autres tissus. Ils ont assuré pendant de longs siècles de nombreux emplois pour les habitants de la région.

Au plus fort de l'activité industrielle, quelques dizaines de moulins étaient en fonctionnement sur Terres de Montaigu. Le site de Hucheloup à Cugand a accueilli dès le milieu du XIX^e siècle, une usine textile dont la production a évolué au cours du temps : filature de laine, atelier de tissage, production de feutres et de draperies... Elle fermera ses portes en 1985.

Aujourd'hui, le Moulin à Foulon de Cugand, est encore en état de fonctionnement et demeure l'un des derniers témoignages de l'exploitation hydraulique de la rivière.

Qu'est-ce que le foulon ?
Le foulon est un mécanisme servant à battre ou fouler la laine tissée.

Cette année, le Moulin à Foulon fête ses 500 ans !

Ouverture et animations lors des Journées du Patrimoine les 17 et 18 septembre

LE MOULIN À FOULON

Cugand

Mai, juin et septembre : le samedi et dimanche de 14h à 18h
Juillet et août : vendredi, samedi et dimanche de 14h à 18h
Fermé du 29 juillet au 11 août

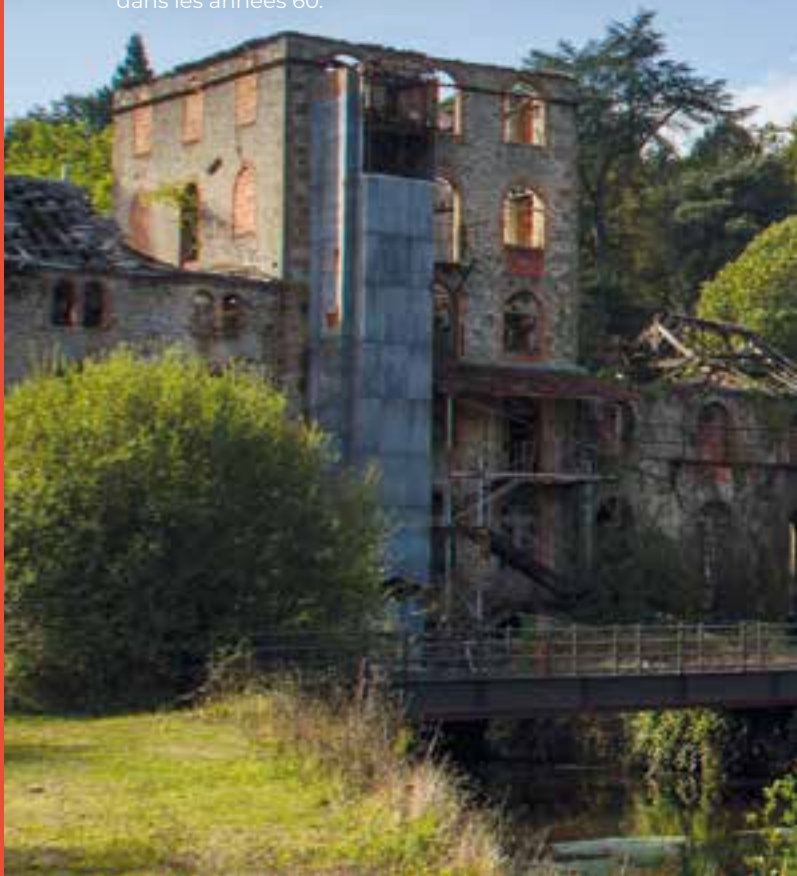
Durée de la visite, avec une médiatrice : 45 minutes

02 51 43 70 70 • www.cugand.fr

L'histoire économique

L'agglomération de Montaigu, cœur économique historique du territoire

Historiquement, le territoire de Terres de Montaigu était essentiellement tourné vers l'activité agricole. Montaigu faisait figure d'exception avec la place du Champ de Foire ayant un rôle central. Des foires aux bestiaux et des comices agricoles y étaient organisés jusqu'au milieu du XX^e siècle, et ont donné lieu à la construction de nombreux commerces et auberges dans le secteur. Dès cette période prospère, l'économie se développe et certaines entreprises historiques sont créées comme les transports Joyau ou la Laiterie de Montaigu dans les années 60.



Le saviez-vous ?

À Terres de Montaigu, il existe plusieurs magasins où la vente se fait directement par le fabricant :



Brioches
FONTENEAU
Montaigu-Vendée



Confiserie
PINSON
Montaigu-Vendée



Saveurs
et Nature
Montréverdi

Des entreprises historiques et réputées

Sodebo, implantée à Montaigu-Vendée, (Saint-Georges-de-Montaigu), compte parmi les entreprises les plus emblématiques du territoire. Patricia Brochard, Marie-Laurence Gouraud et Bénédicte Mercier dirigent l'entreprise depuis plus de 20 ans. La boutique de charcuterie-traiteur artisanale créée à l'origine par leurs parents, Joseph et Simone Bougro en 1973, est devenue au fil des ans un poids lourd de l'agroalimentaire français comptant plus de 2 500 salariés.

Côté transports, suite au rachat de l'entreprise Joyau créée dans les années 50 à Montaigu-Vendée, (Saint-Georges-de-Montaigu) le transporteur international allemand DB Schenker a également déménagé son siège national de Paris à Montaigu en 2016. Une implantation logique mais un choix également motivé par l'attractivité du territoire et un souhait d'offrir un meilleur environnement à l'entreprise et ses salariés.

ET MAINTENANT ?
UN TISSU ÉCONOMIQUE
RICHE, DYNAMIQUE ET VARIÉ !

- Plus de 1 600 entreprises
- De nombreuses filières et activités représentées sur Terres de Montaigu
- 40 zones d'activités
- Un des taux de chômage les plus bas de France 3,4%

Usine de Hucheloup - Cugand

Ces produits innovants et renommés sont fabriqués sur notre territoire :



Le mini lave-vaisselle BOB
Par Daan Technologies à Cugand



Les voitures Microcar
Par Ligier Group à Montaigu-Vendée



Les produits Biolane
Par Havéa à Montaigu-Vendée



Les cuisines Arthur Bonnet
Par Cuisine Design Industries à Saint-Philbert-de-Bouaine

2 LES INCONTOURNABLES DE L'ÉTÉ



Les samedis perchés

AU PARC HENRI JOYAU

Au cœur des arbres centenaires du Parc Henri Joyau, participez à une expérience insolite : la grimpe d'arbre ! L'activité est encadrée par les éducateurs de l'association Escapades Branchées : Tom, Mag, Fleur, Fab et Sylvain. Dans une ambiance conviviale, enfillez votre baudrier... et grimpez !

2 formules sont proposées, pour tous les âges, tous les budgets et à toute heure de la journée

35€ / pers.

Après l'effort, le réconfort ! Après votre session de grimpe, partagez une planche apéro champêtre installée sur les tables dans la cime des arbres. (Les planches sont préparées par les artisans charcutiers-traiteurs de Terres de Montaigu : Le Paleron-Septierois de Treize-Septiers, la Charcuterie Gautron de Montaigu, la Boucherie Durivum de Saint-Georges-de-Montaigu et le Traiteur Diagonal de Saint-Hilaire-de-Loulay)

15€ / pers.

Deux heures d'initiation à la grimpe d'arbre. Au programme : corde à soi, moulinette, reconnaissance d'arbre. Une activité pour les petits et pour les grands !

PARC HENRI JOYAU

Montaigu-Vendée (Montaigu)

Les samedis :

2, 9, 16, 23 et 30 juillet • 6, 13, 20 et 27 août 2022

Durée des activités : 2h (comprenant l'équipement, les consignes de sécurité, la grimpe et la descente)

Sur réservation : 02 51 06 96 23

Nombre de places limité à 8 personnes par session

À partir de 7 ans



Les apéros embarqués

À LA MAISON DE LA RIVIÈRE

Victime de son succès chaque année, ne tardez pas à réserver votre apéro embarqué !
À la fermeture du site, privatisez une barque et naviguez sur la rivière pour un apéro insolite. Autour d'un panier généreux de produits locaux, choisissez votre coin de rivière préféré ... et trinquez ! 2 heures de barque, un panier confectionné avec soin chez les producteurs du territoire et quelques copains : c'est la recette d'un apéro embarqué réussi !

LA MAISON DE LA RIVIÈRE

Montaigu-Vendée (Saint-Georges-de-Montaigu)

Les samedis à partir de 19h : 2, 9, 16, 23 et 30 juillet - 6, 13, 20 et 27 août 2022

Les vendredis 1, 8, 15 et 22 juillet 2022

Tarif pour 4 personnes : 80€ + 12€ la pers. supp.

Sur réservation : 02 51 06 96 23

Nombre de places limité à 12 personnes par barque

À LA BASE DE CANOË KAYAK DE LA BOULOGNE

BASE DE CANOË KAYAK DE LA BOULOGNE

Rocheservière

Apéros embarqués les vendredis à partir de 18h45
1, 8, 15, 22 et 29 juillet - 5, 12, 19 et 26 août 2022
Forfait 4 pers. 70€

02 51 31 03 84

Les brunchs perchés

À LA MAISON DE LA RIVIÈRE

Pour raviver nos souvenirs d'enfance et faire plaisir aux gourmands et aux gourmets, la Maison de la Rivière propose également une animation perchée dans les arbres, le dimanche matin en juillet et août. Equipés et assurés par les éducateurs d'Escapades Branchées, l'ascension est un peu physique. Mais à l'arrivée, confortablement installés sur un filet tendu dans la cime des arbres, la récompense est alléchante : un brunch sucré et salé vous attend !

LA MAISON DE LA RIVIÈRE

Montaigu-Vendée (Saint-Georges-de-Montaigu)

Les dimanches, à 11h :

3, 10, 17, 24 et 31 juillet - 7, 21 et 28 août 2022

Durée : 2h (équipement, conseils de sécurité et grimpe : 30 min. | Brunch : 1h15 | Descente : 15 min.)

Tarif unique : 35€ / pers.

Sur réservation : 02 51 06 96 23

Nombre de places limité à 12 personnes

À partir de 7 ans

Libres comme l'air à bord d'une montgolfière



« Volabulle propose des vols en montgolfière depuis 12 ans, principalement d'avril à octobre. Il faut compter 3 à 4h d'activité au total : 1h de préparation, 1h de vol, 1h d'atterrissage et de pliage de la montgolfière.

« UNE MONTGOLFÈRE NE PEUT ÊTRE DIRIGÉE, SA TRAJECTOIRE ÉVOLUE EN FONCTION DU VENT. »
On finit par un échange autour d'un petit-déjeuner avec les participants, qui sont également investis dans la mise en œuvre du départ et de l'arrivée.

Le décollage a lieu à l'aérodrome de Saint-Georges-de-Montaigu ou au Logis de la Chabotterie, au choix des passagers. Les réservations se font sur le site internet où les participants achètent un billet de vol puis nous entrons en contact pour fixer la date, qui reste assez aléatoire car elle dépend de nombreux facteurs et notamment de la météo.



Ce qu'on l'on voit d'en haut ?
La campagne, le mont des alouettes, la mer quelquefois... Mais on vous garde la surprise pour votre prochaine montée ! »

Olivier Soulard,
gérant de la société Volabulle

VOLABULLE

Montaigu-Vendée (Saint-Georges-de-Montaigu)
Aérodrome les Landes de Corprais
Renseignements : 06 42 97 29 42
en-montgolfiere.com

LES ÉPHÉMÈRES

FESTIVAL ITINÉRANT

#2

Cet été, venez et (re)découvrez le festival Les Éphémères, qui sillonnera le territoire de Terres de Montaignu du 8 au 22 juillet, pour sa seconde édition.

6 rendez-vous vous sont proposés, 6 invitations à l'évasion et à la découverte, à ciel ouvert, dans un décor patrimonial ou dans un lieu du quotidien pour les réinventer par la magie du spectacle et vous surprendre.

Toujours en entrée libre, Les Éphémères vous attendent, petits et grands, tout au long du mois de juillet. Bons spectacles !

Entrée libre dans la limite des places disponibles, sans réservation. En cas de mauvaise météo, des solutions de repli sont prévues pour chaque spectacle et seront communiquées le matin même de la représentation sur le site internet et les réseaux sociaux de Terres de Montaignu.

Les horaires indiqués ci-après concernent le début de chaque spectacle. Chaque site sera ouvert une heure avant. La jauge n'étant pas illimitée, nous vous conseillons d'arriver en avance. Un espace de restauration et bar sera à disposition. Chaque spectacle sera suivi d'un concert.

terresdemontaignu.fr

La Dame de chez [Céline] Maxim

VEN. 08
JUILLET



Ouverture
du festival

Théâtre

Parc du Plan d'Eau | Treize-Septiers

🕒 19h | 🕒 2h30

Venez (re)découvrir cette adaptation de la célèbre pièce de Georges Feydeau, totalement dépoussiérée dans une mise en scène haute en couleur par la compagnie vendéenne Le Menteur Volontaire. Au lendemain d'une soirée dans le célèbre établissement des nuits parisiennes, vous suivrez l'aventure du Docteur Petypon et de la Môme Crevette, danseuse au Moulin Rouge qui se retrouve plongée dans le milieu bourgeois... Rires garantis !

Concert

Card'elles

Mayomi Moreno et Ellen Pelé

🕒 21h30

Ce duo vous proposera un concert métissé dans une ambiance latine.

Tascabilissimo !



DIM. 17
JUILLET



Concert à danser

La Clairière | L'Herbergement

🕒 17h | 🕒 1h

Partez en voyage autour du monde avec Victoria Delarozière et Marta Dell'Anno. Munies de leurs instruments de musique, elles réinventent le « bal populaire » en revisitant des tubes connus ou méconnus. Une belle fête vous attend où vous serez invités à danser pour vivre pleinement ce moment d'évasion !

Concert

Djaz à mèches

🕒 18h

Avec une guitare tzigane et une clarinette, ce duo vous interprétera les mélodies incontournables du jazz manouche.



Un pour tous, moi d'abord



DIM. 10
JUILLET

Spectacle de cape et d'épée

Place de l'Hôtel de Ville |
Montaigu-Vendée (Montaigu)

🕒 17h | 🕒 1h10

Vous pensiez connaître la véritable histoire des Trois Mousquetaires écrite par Alexandre Dumas ? Détrompez-vous ! La Compagnie Colegram vous racontera la vraie véritable histoire d'Aramis, Porthos, Athos et d'Artagnan du point de vue historique, tout en maniant l'épée. Un spectacle à savourer en famille.

Concert

French Wild Gang

🕒 18h15

Le groupe vous plongera dans les standards Folksongs & Bluegrass américains.

Un os dans le cosmos



VEN. 15
JUILLET

Cinéma de rue en 3D sans lunettes

Espace Châtelet | Montaigu-Vendée (Boufféré)

🕒 20h | 🕒 50 min

Retour vers le passé avec la compagnie Maboul Distorsion ! Profitez en exclusivité d'un film de science-fiction des années 50, en technicolor, en 3D, sans lunettes... et en plein jour ! Un voyage spatial à bord du vaisseau interplanétaire vous attend. Nostalgie pour les plus grands, découverte pour les plus petits pour ce film hors du commun.

Concert

Card'elles

Mayomi Moreno et Ellen Pelé

🕒 21h

Ce duo vous proposera un concert métissé dans une ambiance latine.

Queen a man



JEU. 21
JUILLET

Théâtre de corps et d'objets

Site Saint-Sauveur | Rocheservière

🕒 20h | 🕒 50 min

Les fans de Queen seront surpris ! Rock à fond, bâtons en mains, une équipe masculine de majorettes s'est constituée pour rendre hommage à Freddie Mercury, disparu il y a 30 ans. Un véritable show auquel vous êtes invités pour chanter, danser et vibrer avec ces majorettes pas comme les autres !

Concert

Trio Mazarski

🕒 21h

Une ambiance jazz au « son Django » revisité par ce trio vous attend, avec leurs compositions originales.

Entre nous...



VEN. 22
JUILLET

Clôture
du festival

Cirque

Espace Culturel du Doué | Cugand

🕒 20h | 🕒 50 min

Venez partager un dernier instant de poésie avec ce spectacle de cirque pour la clôture du festival. Cinq artistes d'origines et d'horizons différents se rencontrent autour de trois mâts dressés à ciel ouvert. Danse et musique se mélangent pour un moment d'émotion et de virtuosité.

Concert

The Crispy Tenders

🕒 21h

Pour cette dernière soirée, venez écouter un concert au son groove des années 70.



Les événements à ne pas manquer



MUSIQUES AU LOGIS

Mardis 12, 19 et 26 juillet • 2 août • Jeudis 21 et 28 juillet
À partir de 21h Logis de la Chabotterie
Montréverd (Saint-Sulpice-le-Verdon)



L'ÉTINCELLE

Samedi 16 juillet
À partir de 17h Prairie du Chemin noir
Cugand



50
ANS

CHAMPIONNAT D'EUROPE D'AUTOCROSS

Samedi 23 et dimanche 24 juillet
Toute la journée Circuit du Bouvreau
Montaigu-Vendée (Saint-Georges-de-Montaigu)



SUPERSHOW MOTOCROSS – MOBY DELTA CROSS

Samedi 27 août Les Landes de Corprais
Montaigu-Vendée (Saint-Georges-de-Montaigu)



LES ESTIVALES DE LA RIVIÈRE

Dimanches 31 juillet et 28 août
À partir de 19h Maison de la Rivière
Montaigu-Vendée (Saint-Georges-de-Montaigu)



LA FÊTE DES BATTAGES

Samedi 7 août
Toute la journée
Montréverd (Saint-André-Treize-Voies)



TOURNOI BASKET CADETS NATIONS

Du jeudi 25 au dimanche 28 août
Pôle sportif Léonard de Vinci et Complexe sportif
de La Guyonnière Montaigu-Vendée (La Guyonnière)



SOIRÉES DE L'ÉTÉ

Vendredis 1^{er} juillet et 26 août
Place Dugast Matifeux
Concerts, apéros gourmands et restauration
pour une soirée conviviale et festive au cœur
de Montaigu-Vendée (Montaigu)

IDÉES SORTIES POUR TOUS

Rejoignez le groupe
Facebook « **Escapades
à Terres de Montaigu** »
et retrouvez
chaque semaine
nos idées de sorties !



Château de la Source - Rocheservière



Le Logis de la Chabotterie - Montréverd



L'Institut Meslay - Montaigu-Vendée

LES ÉCHAPPÉES



Dimanche 18 septembre

À l'occasion des Journées
du Patrimoine, 3 circuits à vélo
vous emmènent à la découverte
du patrimoine, sur les communes de :

- La Bruffière > Treize-Septiers
- Montréverd
- La Boissière-de-Montaigu
> Saint-Georges-de-Montaigu

LES JOURNÉES DU PATRIMOINE

Samedi 17 et dimanche 18 septembre

Retrouvez l'ensemble de la programmation
sur www.terresdemontaigu.fr

3

LES BONS PLANS GOURMANDS



Où faire son marché ?

SAINT-PHILBERT-DE-BOUAINÉ

Place des Halles

• **JEUDI APRÈS-MIDI**
de 16h à 19h30

Viande, miel, crêpier-fromager, volaille, charcutier, olives, fruits secs, poissonnier, saucisson, bières, crêpes et primeur

• **DIMANCHE MATIN**
de 8h à 12h30

Primeur, ostréiculteur et marchand de viande bovine

ROCHESERVIÈRE

Rue des Halles et rue de la Mairie

• **SAMEDI MATIN**
à partir de 8h

Primeur et retouche couture

MONTAIGU

Place de l'Hôtel de ville

• **SAMEDI MATIN**
à partir de 8h

primeur, poissonnier, boucher, ostréiculteur, pain, crème, volaille, crêpes, traiteur, fromage et miel

BOUFFÉRE

22 rue du Sacré Cœur

• **DIMANCHE MATIN**
à partir de 8h30

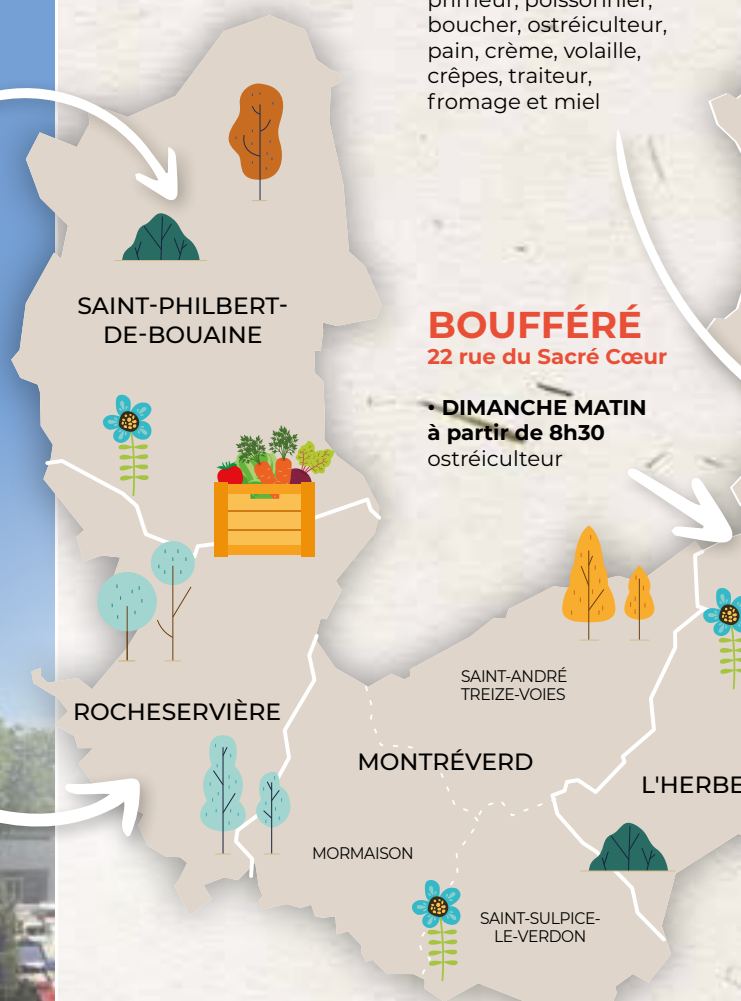
ostréiculteur

L'HERBERGEMENT

Place du marché

• **1^{er} MERCREDI MATIN DU MOIS**
de 9h à 13h

Prêt-à-porter, linge de maison, primeur, poissonnerie, pâtisserie, traiteur, œufs, volailles, chaises et matelas, affûteur et horlogerie



Place de l'Hôtel de Villes - Montaigu-Vendée

SAINT-HILAIRE-DE-LOULAY

Place centrale

- **MARDI APRÈS-MIDI**
à partir de 16h30

Volaille, rôtisserie,
primeur et fromages

- **VENDREDI MATIN**
à partir de 8h30

Primeur, fromages, poissonnier,
olives et fruits secs

LA BERNARDIÈRE

Rue Saint-Hilaire

- **VENDREDI**
de 16h à 19h

produits laitiers, viande (porc et boeuf)

- **DIMANCHE**
de 9h à 12h30

ostréiculteur

CUGAND

Rue du 8 mai 1945

- **DIMANCHE MATIN**
de 9h à 12h30

ostréiculteur

LA BRUFFIÈRE

Place Jeanne d'Arc

- **MARDI MATIN**
à partir de 8h30

Primeur, épicerie, produits fermiers,
miel et rôtisserie

LA GUYONNIÈRE

Place du commerce

- **VENDREDI APRÈS-MIDI EN SEMAINE PAIRE**
de 17h à 19h30

Crêpes, bières, volaille, saucisson, primeur,
miel, pâtes et burgers

Camping du Lac de La Chausselière

- **LES MARDIS SOIRS D'ÉTÉ,**
de 18h à 20h30

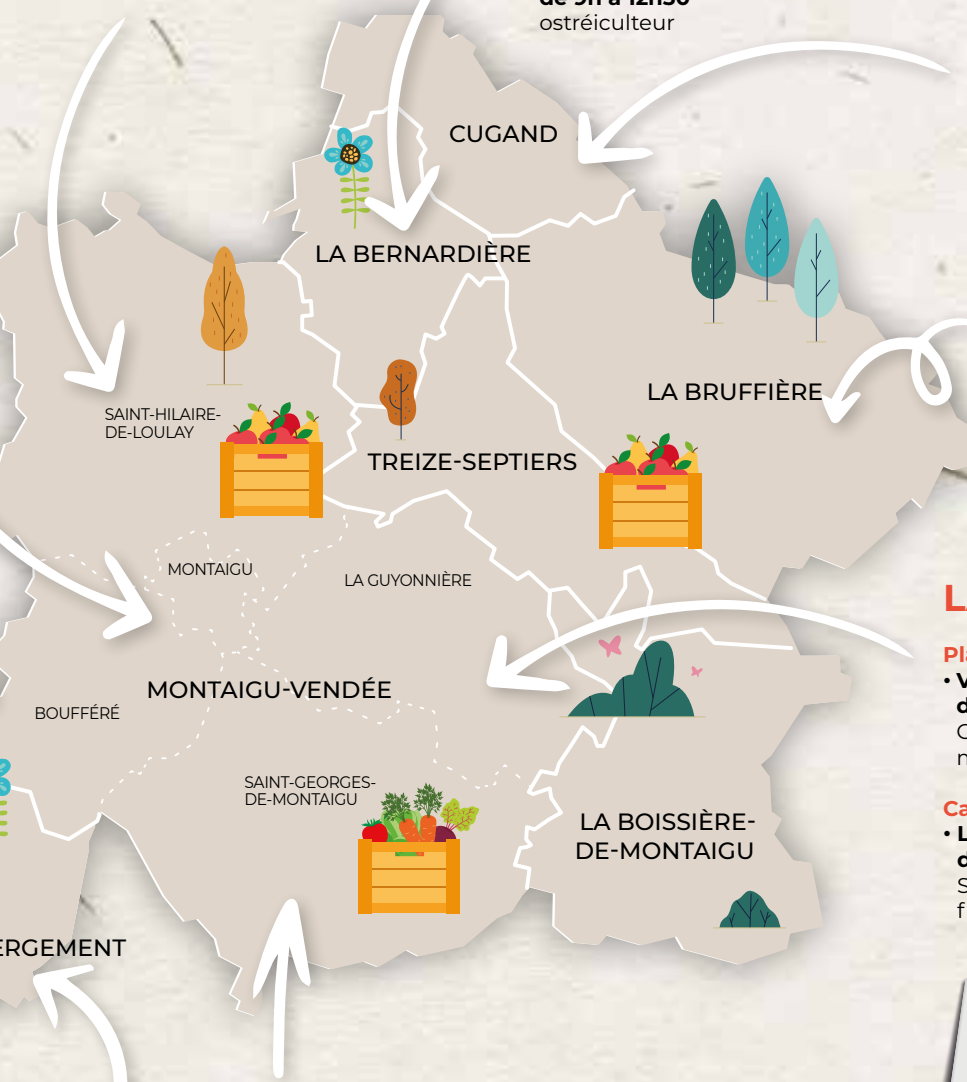
Saucissons, canards, miel, fruits et légumes,
fromages, savons, broderie...

SAINT-GEORGES-DE-MONTAIGU

Place de la Mairie

- **VENDREDI MATIN**
à partir de 8h30

Primeur et poissonnier



Profiter d'un bon resto

FAIRE UNE PAUSE-DÉJ EN SEMAINE

- **La Gétière**
Montaigu-Vendée
(Saint-Georges-de-Montaigu)
02 51 42 02 42
- **Le RaToKé**
Montaigu-Vendée
(Saint-Hilaire-de-Loulay)
02 85 33 53 91
- **L'Umami**
Cugand
02 51 08 98 56
- **La Taverne**
Montaigu-Vendée (Boufféré)
02 51 05 91 28
- **Les Voyageurs**
Montaigu-Vendée (Montaigu)
02 51 94 00 71
- **Le Patati Patata**
Montaigu-Vendée (Boufféré)
02 51 42 77 54
- **L'Ardoise**
Treize-Septiers
09 84 26 36 18
- **Le Domaine
de la Bretonnière**
Montaigu-Vendée (Boufféré)
02 51 38 01 37
- **La Bulle**
Montaigu-Vendée (Montaigu)
06 72 60 65 17
- **Le Galetas**
Montaigu-Vendée (Montaigu)
02 51 94 16 01

DÉJEUNER À LA BONNE FRANQUETTE

- **Chez Toto**
Montaigu-Vendée (Boufféré)
02 51 94 04 52
- **L'Orée de la Chabotterie**
Montréverd
(Saint-Sulpice-le-Verdon)
02 51 42 81 70
- **Le Ventre à Choux**
Montaigu-Vendée (Montaigu)
02 51 94 00 81
- **Le Gui des Peupliers**
Montaigu-Vendée
(Saint-Hilaire-de-Loulay)
02 51 94 23 55
- **Le Relax**
Montaigu-Vendée
(Saint-Hilaire-de-Loulay)
02 51 94 02 44
- **L'Auberge du Cheval Blanc**
La Bruffière
02 51 34 16 06
- **Le Relais de Cugand**
Cugand
02 51 42 15 48
- **Le Bistrot de la Foire**
L'Herbergement
02 51 42 80 71
- **Le Relais de Charette**
Montréverd
(Saint-Sulpice-le-Verdon)
02 51 42 41 29
- **Les Amis**
Saint-Philbert-de-Bouaine
02 51 41 91 04

- **L'Étang Moderne**
Saint-Philbert-de-Bouaine
02 51 41 30 15
- **Le Relais 66**
Treize-Septiers
02 51 24 74 92
- **Le Bein Bar**
Montaigu-Vendée (Montaigu)
02 51 94 23 92
- **Les Burgers du Bocage**
Montaigu-Vendée (Montaigu)
@lesburgersdubocage
- **La Cave des Rochettes**
Montaigu-Vendée (Montaigu)
02 51 94 12 44

PROFITER DE NOS TERRASSES COUP DE CŒUR

- **Ô Bord DelO**
Montaigu-Vendée
(Saint-Georges-de-Montaigu)
02 51 42 08 46
- **Le Moulin**
Rocheservière
Au bord de l'eau
02 51 48 92 78
- **L'Arôme**
Cugand
02 51 07 08 99
- **Le Petit St Georges**
Montaigu-Vendée
(Saint-Georges-de-Montaigu)
02 51 42 03 17
- **Le Pont de Sénard**
Montaigu-Vendée
(Saint-Hilaire-de-Loulay)
Au bord de l'eau
02 51 46 49 50
- **L'Etoile du Lac**
Montaigu-Vendée
(La Guyonnière)
02 28 19 20 75
- **La Digue**
Montaigu-Vendée (Montaigu)
Au bord de l'eau
02 51 06 34 48





Restaurant La Digue - Montaigu-Vendée

ASSOUVRIR UNE ENVIE DE GALETTE COMPLÈTE

- **Le Troisième**
Montaigu-Vendée (Montaigu)
02 51 46 35 42
- **La Crêperie des Lutins**
Rocheservière
02 51 06 59 77

VOYAGER DANS L'ASSIETTE

- **Le Bonheur d'Asie**
Montaigu-Vendée (Montaigu)
02 51 06 32 69
- **Le 5 Bis**
Montaigu-Vendée (Montaigu)
02 51 94 14 16
- **La Perle de Saïgon**
L'Herbergement
02 51 31 68 14
- **Le Royal Indien**
Rocheservière
09 81 93 93 74
- **Le Phuong Thuy**
Montaigu-Vendée (Montaigu)
02 51 31 64 67

SE RÉGALER AVEC UNE BONNE PIZZA

- **Le San Lorenzo Vespucci**
L'Herbergement
02 51 05 08 45
- **La Tour de Pizz**
La Bruffière
02 51 46 31 57
- **Le Boiceria**
La Boissière-de-Montaigu
02 28 19 04 34

SE FAIRE PLAISIR

- **La Robe ***
Montaigu-Vendée (Montaigu)
Étoilé au Guide Michelin
et référencé Gault&Millau
02 51 47 79 27
- **L'Arôme**
Cugand
Référéncé au Guide Michelin
et labellisé Maître Restaurateur
02 51 07 08 99
- **Le Petit St Georges**
Montaigu-Vendée
(Saint-Georges-de-Montaigu)
Référéncé au Guide Michelin
et au Gault&Millau
02 51 42 03 17
- **La Digue**
Montaigu-Vendée (Montaigu)
Au bord de l'eau
02 51 06 34 48
- **Le Bistronome**
Montaigu-Vendée
(Saint-Hilaire-de-Loulay)
Référéncé Gault&Millau
et labellisé Maître
Restaurateur
02 51 94 04 32
- **Le Moulin**
Rocheservière
Labellisé Maître Restaurateur
02 51 48 92 78
- **La Chabotterie ***
Montréverd
MOF (Meilleur Ouvrier
de France)
02 51 09 59 31

RESTAURANT LA CHABOTTERIE* : UNE SYMPHONIE NATURELLE EN SALLE ET DANS L'ASSIETTE

« Avec ma femme Audrey, nous avons repris le restaurant de La Chabotterie en juillet 2021, et nous avons obtenu une étoile au Guide Michelin en mars 2022.

Nous nous sommes tout de suite projetés dans ce lieu parce qu'il a une forte identité, en adéquation avec nos valeurs et la façon dont on travaille. Nous avons donc à cœur de proposer une cuisine gastronomique qui réinscrit la table dans cet environnement. Pour cela, nous travaillons des produits locaux, pour composer une carte raffinée, rythmée, aux goûts francs, jouant avec les saveurs et les textures.

Pour que l'expérience soit optimale, nous accueillons nos clients dans un esprit naturel et contemporain avec une décoration alliant le minéral, le végétal et l'eau à travers des tons pastels de bleu et de vert. »

Benjamin Patissier, Chef de cuisine
Meilleur Ouvrier de France

RESTAURANT LA CHABOTTERIE *
Étoilé au Guide Michelin
et référencé Gault et Millau
lachabotterie.com
Montréverd
02 55 90 02 85



De bons produits,
à deux pas de chez moi

LE VIGNOLE ÉPIARD : VINS MÉDAILLÉS

À Saint-Philbert-de-Bouaine, Sandrine & Freddy du Vignoble Épiard organisent des visites et des dégustations de vins dans leur corps de ferme typiquement vendéen. Leur production de Muscadet Côtes de Grandlieu a été récompensée par 2 médailles lors du dernier Salon de l'Agriculture. Visites sur rendez-vous : vignoble-epiard.viti.pro

VIGNOLE ÉPIARD

La Pierre Blanche | Saint-Philbert-de-Bouaine
02 51 41 93 42 • www.vignoble-epiard.viti.pro

LES VERGERS DU GALICHET : 2 MÉDAILLES POUR LES JUS DE POMME !

Cette année, au Concours Général Agricole du Salon de l'Agriculture, le travail de Marie-Anne, Philippe, Baptiste et toute l'équipe qui œuvre au sein des vergers du Galichet a été grandement récompensé avec une médaille d'argent pour le jus de pommes et une médaille d'or pour le jus de pommes-poires !
Le magasin est ouvert du lundi au vendredi de 9h à 12h et de 14h à 18h. Le samedi, de 9h à 12h.

LES VERGERS DU GALICHET

Rue de Puyravault | La Boissière-de-Montaigu
02 51 41 61 41 • www.lesvergersdugalichet.com



ILS SONT LABELLISÉS BIENVENUE À LA FERME



SIRU, CHAMPI & CIE

Vente de spiruline le vendredi, de 16h30 à 18h30.
101, La Faubretière - Saint-Georges-de-Montaigu |
Montaigu-Vendée
06 77 60 22 12 • www.spiruchampi.fr

LA MIELLERIE DE LA VIOLETTE

Vente de miel, pollen, pains d'épices, bonbons, essaims et élevage le vendredi de 16h à 18h30 et le samedi de 9h30 à 12h.
37, la violette | Cugand
06 75 57 40 39 • www.mielleriedelaviolette.site.wf

POUR LE PLAISIR DE FAIRE SOI-MÊME, CES VERGERS PROPOSENT LA CUEILLETTE DE FRUITS

LES JARDINS DE LA MARIN

Chez Emilie Gauthier
Cueillette de fraises
La Marin - La Guyonnière | Montaigu-Vendée
06 16 16 26 12 • www.lesjardinsdelamarin.com

LES VERGERS DU LAC

Cueillette de pommes et fraises
La Friborgère - La Guyonnière | Montaigu-Vendée
02 51 41 53 75

LES VERGERS DU PETIT COUBRENIER

Cueillette de pommes
Le Petit Coubrenier | Cugand
02 51 42 12 60 • www.petitcoubrenier.free.fr





ILS SONT CERTIFIÉS AGRICULTURE BIOLOGIQUE

À LA FERME DU PAY

Vente directe de produits locaux et biologiques.
Magasin ouvert le vendredi de 14h à 19h
et le samedi de 9h à 12h30.

Le Pay – Saint-André-Treize-Voies | Montréverd
02 51 42 89 49, www.alafermedupay.fr

LA FERME DE LA MAISON NEUVE

Vente directe des produits de la ferme.
Magasin ouvert du lundi au vendredi de 9h à 12h
et de 14h30 à 19h30. Le samedi de 9h à 12h.

102, La Maison Neuve – Boufféré | Montaigu-Vendée
09 75 90 98 65 • www.elevagedelamaisonneuve.fr

LES JARDINS DE LA MARIN

Vente au détail de fruits et légumes
le lundi, mercredi et vendredi de 17h à 19h30.
Le samedi de 10h à 12h30.

La Marin - La Guyonnière | Montaigu-Vendée
06 16 16 26 12 • www.lesjardinsdelamarin.com

LA FERME DES COQUELICOTS

Vente à la ferme de viande et charcuterie,
le jeudi et le vendredi de 16h à 19h.
Le samedi de 10h à 13h.

La Maison Neuve | Rocheservière
06 03 27 40 78 • www.lafermedescoquelicots.fr

GAEC LE PRÉ VERGER

Vente de pains nature, spéciaux, brioche, volailles
(poulets, dindes, oies, chapons, pintades) et œufs
le vendredi entre 16h et 18h.

Le Verger | La Bruffière
06 22 77 37 52

MAGASIN DES FERMES DE LA GOURINIÈRE

Vente de légumes, viande bovine, volaille
au magasin le jeudi de 15h à 19h, le vendredi
de 9h30 à 12h et de 15h à 19h.

Le samedi de 9h30 à 12h.
La Gourinière | Treize-Septiers
02 28 15 94 09 • www.lagouriniere.fr



LE CŒUR DE VILLE DE MONTAIGU

Que vous soyez en quête d'idées déco, d'une nouvelle garde-robe ou simplement pour faire vos courses du quotidien, il y a forcément une boutique où trouver votre bonheur dans le cœur de ville de Montaigu. Nos commerces de proximité sont des points de vente à taille humaine où l'on peut profiter d'un service personnalisé.



LE CENTRE-BOURG DE ROCHESEVIERÈRE

À Rocheservière, les nouvelles halles et la nouvelle esplanade du centre historique offrent un lieu de rencontres et d'échanges où l'on retrouve des petites boutiques typiques. Consommer local, c'est bénéfique pour la planète... Mais c'est aussi : soutenir nos commerçants, participer au dynamisme de nos centres-bourgs et profiter d'un contact humain et de conseils avisés !

4 S'AMUSER EN FAMILLE



OBJECTIF : LUNE !

À la Maison de la Rivière, découvrez l'exposition estivale « Cabanes imaginaires » de manière amusante ! L'histoire : La fusée de Bubble, un gentil petit martien, s'est écrasée à la Maison de la Rivière. Aidez-le à la reconstruire pour qu'il puisse rentrer chez lui ! Faites vite avant que ses parents ne découvrent son absence...

LA MAISON DE LA RIVIÈRE

Montaigu-Vendée (Saint-Georges-de-Montaigu)

Un enfant : 6€ - 1,50€ l'enfant supplémentaire

Sur réservation :

www.maisondelariviere.terresdemontaigu.fr

À partir de 3 ans



LES PARCOURS DÉCOUVERTE

« Le trésor de Charette », « Mission nature », « Les petits pas du logis », « Les carnets d'aventures »... Le Logis de la Chabotterie propose 4 parcours découverte en extérieur, avec un livret à compléter en famille.

LE LOGIS DE LA CHABOTTERIE

Montréverd

2€ le livret - Sans réservation

À partir de 3 ans





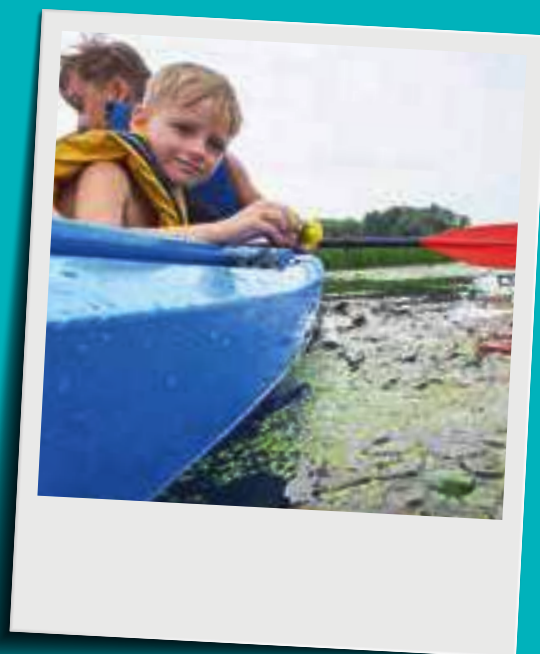
ÉTRANGE BAZAR À SAINT-SAUVEUR

À Rocheservière, découvrez l'exposition estivale du site Saint-Sauveur en vous amusant à travers un jeu de piste à réaliser en famille. Votre mission : aider les artistes du site Saint-Sauveur à reconstituer leur boîte à outils. Un défi périlleux face aux lutins qui aiment tant les farces et le bazar !

SITE SAINT-SAUVEUR

Rocheservière

Un enfant : 6€ | 1,50€ l'enfant supplémentaire.
Sur réservation : www.sitesaintsauveur.fr
À partir de 4 ans



LE TRÉSOR DE VILMA & GRIM

À la base de canoë-kayak Au Fil de la Boulogne, le coffre des Pierres Sacrées Vikings est fermé à triple tour. Qu'y a-t-il à l'intérieur ? Pour l'ouvrir, rien de plus simple : emprunte un canoë-drakkar pour retrouver les runes cachées sur la rivière, et mets-les dans le bon ordre !

BASE CANOË KAYAK DE LA BOULOGNE

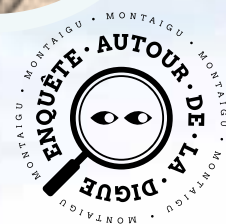
Rocheservière

5€ / famille en supplément d'une location
Sur réservation : 02 51 31 03 84
À partir de 5 ans



ENQUÊTE AUTOUR DE LA DIGUE

Découvrez l'histoire de Montaigu à travers un Cluedo® géant en extérieur, au départ de l'office de tourisme. Quelqu'un a volé le trésor de Montaigu et l'a enfermé à double tour dans un coffre. Pour l'ouvrir, il faut retrouver le coupable parmi une liste d'accusés : Marie-Caroline de Bourbon, Alphide, Louis XI, Henri III, ... Sept défis et épreuves seront à réaliser pour y parvenir !



5

NATURE ET TRANQUILLITÉ GARANTIES !

La Maison de la Rivière : 10 hectares de verdure

L'EXPOSITION « CABANES IMAGINAIRES » DE NICOLAS HENRY

Au calme, au bord de la Grande Maine, la Maison de la Rivière accueille l'exposition « Cabanes Imaginaires » à découvrir en accès libre et gratuit. L'artiste Nicolas Henry, diplômé des Beaux-Arts de Paris, mélange les disciplines : photographie, sculpture, scénographie... Pour réaliser ses clichés, il voyage dans une trentaine de pays à travers le monde, à la rencontre des anciens, et crée des mises en scènes théâtrales dans des paysages extérieurs, avec l'aide d'une partie du village et avec les objets des communautés. Avec ou sans guide de visite, au gré d'une déambulation libre, notre imagination s'envole et se raconte des histoires.

La Maison de la Rivière

Montaigu-Vendée (Saint-Georges-de-Montaigu)

Mai, juin et sept. : mercredi et samedi de 14h à 18h et dimanche de 14h à 19h

Juillet et août : tous les jours de 11h à 19h

02 51 46 44 67 • www.maisondelariviere.terresdemontaigu.fr

UN SITE IDÉAL POUR LÂCHER PRISE

Imaginez une rivière et son moulin à eau, entourés de 10 hectares de verdure... Le site de la Maison de la Rivière invite au lâcher prise. Ici, on laisse de côté notre charge mentale pour se ressourcer au cœur de la forêt de bambous ou au bord de la rivière. Des tables de pique-nique, des cabanes en osier où se (re)poser, et des jeux pour enfants sont à disposition des promeneurs. Tous les jours en juillet et août, au départ du moulin et jusqu'à 19h, louez une barque en autonomie ou en balade guidée avec un animateur nature. Le samedi, en soirée, profitez d'un apéro entre amis au beau milieu de la Grande Maine : une activité unique et hors du temps ! Une barque privatisée vous attend avec à bord, un panier généreux composé de produits locaux, sélectionnés chez les producteurs du territoire.

La Boulogne : sauvage et nature



À LA BASE DE CANOË KAYAK DE LA BOULOGNE

Rocheservière, petit bourg pittoresque aux airs de vacances, se découvre au fil de la Boulogne. Thomas nous accueille à la base de loisirs, face aux tables de pique-nique, et nous équipe pour un circuit en canoë, en kayak, en barque ou en paddle !

La base propose des embarcations à la location, pour des balades en autonomie. Selon la durée de votre promenade vous pouvez effectuer un aller-retour plus ou moins long sur la rivière. Il y a très peu de courant en été, ce qui rend le circuit accessible à tous. Les plus sportifs pourront même embarquer pour plus de 4h et se rendre jusqu'au moulin de l'Audrenière, sur la commune de Montréverd.

Au-delà de la pratique sportive, c'est une échappée sauvage qui vous attend parmi les martins-pêcheurs, les hérons, les cormorans, les bergeronnettes et les loutres.

Base Canoë kayak de la Boulogne

Rocheservière

Du 1^{er} juillet au 31 août, de 11h à 19h

Toutes les activités sont sur réservation : 02 51 31 03 84

www.canoe-rocheserviere.fr

Le petit +

Partagez un apéro embarqué sur la Boulogne, chaque vendredi soir du 1^{er} juillet au 31 août. Réservation obligatoire, nombre de places limité.

Quand on partait sur les chemins... à trottinette !

AUTOUR DU LAC DE LA CHAUSSÈLIÈRE

« Avec mon mari Pierre, nous sommes propriétaires du camping du Lac de la Chausselière depuis 8 ans. Cette année, nous proposons une nouvelle activité : Chausse' ta trott. Ce sont 7 trottinettes électriques en location, qui permettent de parcourir 3 boucles d'1h, 1h30 et 2h, au départ du camping et en toute autonomie. C'est une activité que nous avons mise en place pour découvrir les environs de manière douce et non polluante. Pour cette saison, nous avons aussi agrandi notre terrasse bois, et nous disposons d'une nouvelle offre de logement : une cabane dans les arbres, face au lac.

Le camping dispose de 95 emplacements dont 50 locations, d'une piscine chauffée, d'une aire de jeux, d'un terrain multisport, d'une salle de jeux et d'un bar/snack ouvert à toutes les personnes extérieures au camping en juillet et août. Nous proposons également des pizzas à emporter. »

Line Bougaud,

co-gérante du camping du Lac de la Chausselière

CHAUSSE' TA TROTT :

Tarif de location : 29 € l'heure.

Activité accessible aux plus de 12 ans.

chausseliere.com

Route des Herbiers

Montaigu-Vendée (La Guyonnière)

02 51 41 98 40



Le petit +

Le petit marché estival s'installe au camping tous les mardis soirs, du 5 juillet au 23 août, de 18h à 20h30. Ouvert à tous, il accueille 8 à 10 artisans et commerçants qui proposent une grande variété de produits : saucissons, canards, miel, fruits et légumes de saison, broderie, bijoux, savons... L'occasion de consommer local et de découvrir le camping !

27 itinéraires de randonnées

Découvrez le territoire à travers 27 itinéraires de randonnées pédestres, pour marcheurs amateurs ou confirmés.

Au gré des balades, défilent les paysages du bocage vendéen, les rivières où le patrimoine industriel témoigne de notre passé, les villages pittoresques et les lieux-dits...

Le plus dur sera de choisir quel sentier vous correspond le mieux ! Partez randonner en toute sécurité : les sentiers pédestres sont balisés selon le balisage officiel de la Fédération Française de Randonnée Pédestre.

NOUS AVONS TESTÉ POUR VOUS :

LE SENTIER DE L'ÉTANG BEAU SOLEIL À LA BRUFFIÈRE (BALISAGE JAUNE – N°17)

Ce sentier de 10 kilomètres offre de beaux points de vue sur la Sèvre Nantaise et ses alentours, et sur le patrimoine naturel de la commune de la Bruffière. L'itinéraire conviendra tout particulièrement aux marcheurs confirmés mais est également accessible aux randonneurs occasionnels bien équipés. Comptez environ 2h30 de marche, pour parcourir l'itinéraire.

Suivez-le pas à pas :

- Entrez dans le Parc Pointe à Pitre en direction du Château, le contourner par la gauche.
- Sortez du parc par la rue de Pointe à Pitre et la longer par la droite jusqu'à la piste cyclable du contournement.
- Traversez la D62 et continuez tout droit sur le chemin conduisant à l'élevage du Patis.
- Aussitôt, prendre à droite, puis tournez à gauche, ensuite à droite pour rejoindre le petit bois.

- Traversez le petit bois et continuez tout droit jusqu'aux 4 chemins du Tuaudière. Prenez à gauche.
- Continuez jusqu'à la voie vicinale et traversez-la pour rejoindre le village Le Goulet. A la sortie du village, retrouvez-la Sèvre Nantaise et longez-la par la gauche.
- Éloignez-vous des bords de Sèvre pour rejoindre le sentier des Muletiers. Continuez tout droit jusqu'au village de La Guignardière et traversez-le.
- Continuez sur le chemin en face. Traversez la D755 pour rejoindre le village de Pontereau.
- A la sortie du village, prenez le premier chemin sur la gauche. Continuez tout droit jusqu'à l'étang Beau Soleil, en laissant sur la gauche le village de la Brosse.
- A l'étang, rejoindre la piste cyclable du haut bocage en direction de La Bruffière.
- Prenez à gauche sur la D755 et traversez le giratoire des meuniers, en direction de Boussay.
- Prenez la première à droite et continuez en face par la route de Pointe à Pitre et son parc. Regagnez le point de départ, vous êtes arrivé !

POURQUOI ON AIME ?

On aime ce sentier 100% nature aux paysages divers et variés ! Le point de départ se trouve au parc Pointe à Pitre, un endroit parfait pour se détendre ou pique-niquer avant ou après la randonnée, équipé de sanitaires. Vous pourrez également observer la biodiversité de l'Etang Beau Soleil, un espace naturel sensible à découvrir le long du sentier.

NOTRE CONSEIL

Ne repartez pas de la Bruffière sans avoir visité son charmant centre-bourg et son église. D'inspiration romano-byzantine, l'église Sainte-Radégonde construite en 1889-1890, est protégée au titre des Monuments Historiques depuis 2007. Un édifice et ses « trésors » qui méritent le détour !

Retrouvez tous nos conseils et l'ensemble des itinéraires de randonnées pédestre à l'Office de Tourisme et sur le site internet www.terresdemontaigu.fr dans la rubrique nature / sentiers de randonnées pédestre.



ET SI C'EST LE VÉLO
QUI VOUS BOTTE ?

L'Office de Tourisme a préparé
une dizaine d'idées de promenades,
téléchargeables sur le site
de Terres de Montaigu.

Parmi ces idées balades,
« Les logis en pleine nature »,
au départ de La Boissière-de-Montaigu,
vous emmène à la découverte des logis privés
et du lac de la Bultière !



LE SENTIER DU PAS CLISSONNAIS À LA BERNARDIÈRE (BALISAGE JAUNE – N°14)

Idéal pour une balade en famille, ce sentier, très accessible d'un peu plus de 4 kilomètres vous propose une balade au cœur de la nature et de chemins boisés, à la découverte du village de la Bernardière et de ses alentours ! Comptez environ 1h30 de marche, pour parcourir l'itinéraire.

Suivez-le pas à pas :

- Face au panneau de départ, retournez-vous et contournez l'église Saint-Blaise par la droite.
- Devant la Mairie, tournez à droite pour parcourir la rue de la Poste sur quelques mètres.
- Prenez ensuite à droite, en direction de Cugand pendant environ 100 mètres.
- Tournez à gauche et empruntez la rue de la Croix du Houx.
- Au calvaire, allez tout droit afin d'emprunter le chemin appelé le Pas Clissonnais, vous entrez alors sur un chemin boisé et sécurisé (un peu après l'entrée de ce chemin). Vous trouverez sur votre droite un espace naturel où pique-niquer.
- Au point de croisement, avant d'arriver au village de La Palaise, tournez à gauche pour continuer vers le village de l'Epinassière.
- Sur le chemin, continuez tout droit sans traverser le village.

- Une fois arrivé dans le bois du Carrouet, tournez à gauche pour rejoindre la route de Saint-Hilaire-de-Clisson puis longez la route départementale sur la gauche, sur quelques centaines de mètres.
- A l'entrée de la Bernardière, empruntez le premier chemin sur la gauche en direction du village des Portes.
- Reprenez la rue de la Poste et rejoignez le point de départ, place du Lavoir. Vous êtes arrivé !

POURQUOI ON AIME ?

On aime ce sentier pour son côté sécurisé et son accessibilité, surtout avec les enfants. Le point de départ se trouve au cœur du village de la Bernardière à côté de l'église, le stationnement y est facile et des sanitaires se trouvent même à proximité. Un sentier parfaitement adapté à tous et particulièrement aux familles !

NOTRE CONSEIL

Partez à la journée ! Le matin, parcourez le sentier, puis poursuivez votre journée en allant découvrir le Moulin à Foulon de Cugand et/ou la ville médiévale de Clisson (à seulement 5 kilomètres en voiture).

Découvrez l'ensemble
de nos sentiers de randonnée
pédestre sur terresdemontaigu.fr



(Re)découvrir la vie à la ferme

À Boufféré, la Ferme de la Maison Neuve organise des visites de ferme, pour être incollables sur la vie des vaches, des moutons, des poules et des cochons !

La Ferme de la Maison Neuve c'est une "vraie" ferme en activité. Alors tous les animaux ne seront peut-être pas présents lors de la visite. En fonction des disponibilités des pâturages, assistez et participez au changement de pré des vaches, au nourrissage des cochons, des poulets et des chevaux, au ramassage des œufs des poules...

LA FERME DE LA MAISON NEUVE

**102, la Maison Neuve -
Boufféré | 85600 Montaigu-Vendée**

Payant. Sur réservation :
www.elevagedelamaisonneuve.fr

09 75 90 98 65 • 06 16 25 55 32
www.elevagedelamaisonneuve.fr/animations

**À Treize-Septiers, la micro-ferme
Le Champs du Bonheur fait l'unanimité !**

Vaches, lapins, chèvres, poney, lama, poules, alpagas, cochon d'inde, petit jardin aux senteurs aromatiques...

Au programme : nourrissage des animaux, traite des chèvres et apprentissage des races.

MICRO FERME LE CHAMPS DU BONHEUR

Treize-Septiers

Tous les jours du 1^{er} juillet au 31 août :
de 10h à 12h et de 15h à 19h

Tarif d'entrée : 3€. Sur réservation

06 50 50 32 86 • www.le-champs-du-bonheur-38.websself.net/accueil



Prendre le temps de lire



Le Printemps du Livre de Montaigu résonne encore dans nos têtes !

Afin d'assouvir votre passion pour les livres, retrouvez vos auteurs préférés dans vos équipements et commerces de proximité .

LES 3 MONDES

**24 rue Georges Clemenceau
Montaigu | Montaigu-Vendée**
Vente de BD, mangas, comics.

LE LIVRE DANS LA THÉIÈRE

6 place de la mairie | Rocheservière
Librairie généraliste, romans, BD, livres jeunesse.

LA MAISON DE LA PRESSE

Librairie généraliste, romans, magazines, BD.
Pour bouquiner au calme pensez également à la médiathèque Calliopé ! Dans les rayons, retrouvez : livres, livres audio, périodiques et revues, mais aussi DVD, CD, tablettes, liseuses, presse du jour et même des jeux de société.

6 place du Champ de Foire | Montaigu-Vendée

MÉDIATHÈQUE CALLIOPÉ

Montaigu | Montaigu-Vendée
Le mardi et le vendredi de 12h à 14h et de 16h à 19h.
Le mercredi et le samedi de 10h à 18h.
Le dimanche de 14h30 à 18h30.

02 51 06 43 43



Théâtre
de

Thalie

SAISON CULTURELLE
22.23

LES COQUETTES ■ FLORENT PEYRE ■ TERRENOIRE
MACHINE DE CIRQUE ■ LES VIRTUOSES ■ LA MÉTAMORPHOSE DES CIGOGNES...

Ouverture de la billetterie le 03.09

Infos billetterie - Office de Tourisme Terres de Montaigu
02 51 06 39 17 | billetterie@terresdemontaigu.fr 
www.thalie.terresdemontaigu.fr

**TERRES DE
MONTAIGU**

6

SI ON BULLAIT ?

Une sortie à la piscine de la Bretonnière

À Montaigu-Vendée, la piscine de la Bretonnière dispose de nombreux équipements pour accueillir tous les publics, du nageur confirmé aux amis ou familles recherchant un moment de plaisir et de détente !

La piscine possède plusieurs espaces couverts dont un bassin sportif, un bassin ludique avec rivière, un espace bien-être avec sauna et hammam et une pataugeoire. À l'extérieur : bassin ludique, pataugeoire, pentagliss trois pistes, terrain de beach-volley et pelouse.

De nombreuses activités sont également proposées : natation, aquadouce, aquatonic, circuit training, préparation au BNSSA, aquanatal, jardin aquatique...



Montaigu-Vendée (Boufféré)

Du 9 juillet au 28 août :

Du lundi au vendredi de 12h à 13h45 et de 14h30 à 20h

Le samedi de 14h30 à 20h

Le dimanche de 8h30 à 13h et de 14h30 à 20h

02 51 09 21 69 • www.terresdemontaigu.fr

Pour la découverte du patrimoine industriel : direction la Sèvre Nantaise

Partez pour un aller-retour au départ du Moulin de Plessard jusqu'à l'ancienne filature d'Angreviers (pour les plus téméraires). En chemin, un point de vue inédit sur le patrimoine italien et médiéval de Clisson.

BASE DE CANOË-KAYAK DU MOULIN DE PLESSARD

Cugand

Mai, juin et septembre : ouvert les week-ends

Juillet et août : ouvert tous les jours

À partir de 10€ / personne

Sur réservation au 02 40 54 39 59



Une balade guidée en barque

Pendant une heure, partez avec un animateur nature sur les traces des insectes, des oiseaux, des plantes et des mammifères de la Grande Maine.

LA MAISON DE LA RIVIÈRE

Montaigu-Vendée (Saint-Georges-de-Montaigu)

Mai, juin et septembre : les dimanches

et jours fériés à 15h30 et 17h

Juillet et août : tous les jours à 15h et 16h30

Adulte : 6€ • Enfant (3-13 ans) : 5€

Sur réservation au 02 51 46 44 67



Un tour sur le lac de la Chausselière

Idéal pour une sortie en famille, sur un bassin arboré de 14 hectares, sans courant : la location d'un canoë, d'un kayak ou d'un paddle sur le lac de la Chausselière.

BASE DE LOISIRS DU LAC DE LA CHAUSSÉLIÈRE

Montaigu-Vendée (La Guyonnière)

Juillet et août :

ouvert les week-ends l'après-midi

Sur réservation au 02 53 07 31 59



Une escapade au fil de la Boulogne à Rocheservière

En canoë, en kayak, en barque ou en paddle : il y a des embarcations pour tous les goûts ! Depuis la rivière, le patrimoine historique de Rocheservière vaut le détour !

BASE CANOË KAYAK DE LA BOULOGNE

Rocheservière

Mai, juin et septembre : ouvert les week-ends

Juillet et août : ouvert tous les jours

À partir de 10€ / personne

Sur réservation au 02 51 31 03 84



7

CHOUETTE IL PLEUT !

*J'en profite
pour me cultiver !*



SITE SAINT-SAUVEUR

À Rocheservière, le Site Saint-Sauveur vous emmène à la découverte, libre et gratuite, d'une exposition d'art contemporain, et de sa chapelle et son patrimoine religieux.

Autre curiosité à découvrir : la broderie de Nicole Renard, mesurant 140 mètres de long.

Pour les enfants dès 4 ans, réservez le jeu de piste « Étrange bazar à Saint-Sauveur » (durée : 1h15).

LE SITE SAINT-SAUVEUR

Rocheservière

Juillet et août : tous les jours de 14h à 18h

Septembre : mercredi, samedi

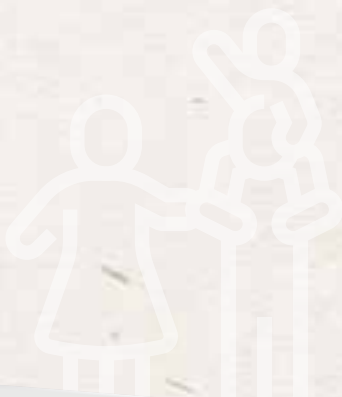
et dimanche de 14h à 18h

Entrée libre

02 51 48 23 56 • www.sitesaintsauveur.fr



*J'en profite
pour m'amuser !*



LUDI PLANET

Véritable parc d'attraction pour les enfants, Ludi Planet se compose de plusieurs espaces : babyspace, ludi vill, planet air'..., chacun dédié à une tranche d'âge différente !

LUDI PLANET

Montaigu-Vendée (Montaigu)
Du lundi au samedi de 14h à 19h
Tarifs : à partir de 6,50 €
02 55 99 27 19



LOGIS DE LA CHABOTTERIE

A l'abri de la pluie, la visite des 9 salles historiques meublées se vit comme un voyage dans le temps, une immersion dans le quotidien des habitants à la fin du XVIII^e siècle. Dans la salle interactive du Logis, découvrez l'histoire du militaire Charette et de la Guerre de Vendée.

Pssst : c'est gratuit pour les moins de 18 ans !

LE LOGIS DE LA CHABOTTERIE

Montréverd (Saint-Sulpice-le-Verdon)
Juin, juillet et août : de 10h à 19h
Septembre : de 10h à 12h30 et de 13h30 à 18h
Tarifs : 7€ - 3,50€ (18 à 25 ans)
02 51 42 81 00



L'INSTANT JEUX

Situé dans la rue commerçante de Montaigu, découvrez l'Instant Jeux ! Ce bar à jeux de société est un lieu de rencontre convivial et familial. Plus de 350 jeux en tous genres sont en rayon et les propriétaires se feront un plaisir de vous guider en fonction de l'âge des participants et du temps que vous souhaitez y passer.

L'INSTANT JEUX

Montaigu-Vendée (Montaigu)
Mardi, jeudi et vendredi à partir de 16h30
Mercredi et samedi à partir de 15h
02 28 85 14 83

CINÉMA CAMÉRA 5

Il pleut ? C'est un temps idéal pour se faire une toile au Cinéma Caméra 5 !

CINÉMA CAMÉRA 5

Montaigu-Vendée (Montaigu)
Programmation et billetterie en ligne
www.camera5.terresdemontaigu.fr



8

LES IDEES EN +

Une journée au Puy du Fou

Élu meilleur parc du monde, le Puy du Fou vous promet une expérience chargée en émotions fortes et en grands spectacles, pour toute la famille !

Voici quelques conseils prodigués par un expert : l'Office de Tourisme de Terres de Montaigu !

PRENDRE SES BILLETS

Pour le Grand Parc

- Réservez jusqu'à 3 jours avant votre visite à l'office de tourisme et bénéficiez d'un tarif préférentiel !
- Le Pass Emotion vous permet de limiter le temps d'attente sur les 6 grands spectacles.
- Il est difficile d'assister à tous les spectacles en une seule journée. Nous vous conseillons donc de réserver pour deux jours.
- Pour l'achat de vos billets, l'office de tourisme accepte les chèques-vacances.

Pour le spectacle de la Cinéscénie

- Lorsque d'autres points de vente en ligne affichent complets n'hésitez pas à contacter l'office de tourisme, il nous reste fréquemment quelques places.
- Couvrez-vous bien : le spectacle se déroule en extérieur, commence à la tombée de la nuit et dure deux heures !

BIEN ORGANISER SA JOURNÉE

- Le programme des spectacles du Grand Parc est disponible la veille, à partir de 17h sur le site internet du Puy du Fou
- Pour le déjeuner du midi : apportez votre pique-nique ! Des tables et des bancs sont à disposition des visiteurs un peu partout dans le parc. Privilégiez le restaurant en soirée et profitez de la quiétude du parc.





Si on faisait un Escape Game ?

LE JOUR J

- Une grande partie des spectacles se déroulent en extérieur. Prévoyez une tenue adéquate : coupe-vent, casquette et crème solaire !
- Le parc est grand ! Prévoyez de bonnes chaussures de marche.
- Le spectacle "Les noces de feu" à l'ambiance magique se déroule à la tombée de la nuit. Il est inclus dans le billet journée si vous avez pris vos places en période verte.

BILLETTERIE : OFFICE DE TOURISME TERRES DE MONTAIGU

67 rue Georges Clemenceau
Montaigu-Vendée (Montaigu)

02 51 06 39 17

ESCAPE YOURSELF MONTAIGU

Vous êtes enfermés dans une pièce et vous n'avez que 60 minutes pour vous en échapper !

Avec votre équipe, cherchez les indices cachés, résolvez les énigmes qui entravent votre progression. Des clés, des chiffres, des cadenas... Il est temps de vous creuser la cervelle ! La cohésion de votre équipe sera la clé pour vous sortir de là !

Top 3 : Pourquoi choisir l'Escape Game de Montaigu ?

- Pour ses 3 scénarios. Il y a au total 3 énigmes différentes à résoudre. Parmi elles, deux sont à destination des familles, pour les enfants dès 10 ans !
- Pour ses jauges de 2 à 8 joueurs. L'énigme frissons « Ernestine » accueille jusqu'à 8 joueurs ! C'est l'occasion d'une bonne sortie entre copains et d'un bon moment de rigolade. A l'inverse, il est possible de participer en duo au scénario « Faites sauter la banque ! » pour un tarif dégressif.
- Pour ses horaires d'ouverture. L'Escape Game de Montaigu est ouvert tout le week-end.

ALERTE BON PLAN !

**Du mardi au vendredi, avant 17h :
les tarifs sont moins chers !**

ESCAPE YOURSELF MONTAIGU

19 rue de la Marine Royale | Montaigu-Vendée (Montaigu)

À partir de 21€ / joueur

02 51 09 94 12 • www.montaigu.escapeyourself.fr

L'ESCAPE GAME DU LOGIS DE LA CHABOTTERIE

Nous sommes en 1796, le Général Charette vient d'être arrêté dans les bois de la Chabotterie !

Enfermé quelques heures dans les écuries du logis, le "Roi de la Vendée" y a caché son ultime secret. Attention, le temps presse ! Saurez-vous résoudre toutes les énigmes et trouver à temps ce trésor oublié ?

LE LOGIS DE LA CHABOTTERIE

Montréverd (Saint-Sulpice-le-Verdon)

Charette et le trésor oublié

De 2 à 6 joueurs : 85€

Réservation en ligne : www.sitesculturels.vendee.fr

3 destinations à rejoindre en train



LES SABLES-D'OLONNE

Offrez-vous une journée détente aux Sables-d'Olonne, station balnéaire connue notamment pour être la ville de départ du Vendée Globe ! Au programme : une balade sur le remblai et le port, une excursion shopping dans le centre-ville et ses nombreuses boutiques, un après-midi pour pratiquer une activité nautique ou tout simplement bronzer sur la grande plage des Sables et le long de sa baie qui fait depuis peu partie des « Plus Belles Baies du Monde » ! La gare étant située en centre-ville, toutes ces activités sont accessibles à pied, même avec des enfants !

EN DIRECT : depuis L'Herbergement (50 min. de train, à partir de 12€)
depuis Montaigu (1 heure de train, à partir de 10€)

LES CONSEILS DE L'OFFICE DE TOURISME

Le quartier de l'île Penotte avec ses rues atypiques aux fresques de coquillages venant du monde entier

Le quartier de la Chaume, à découvrir en empruntant, depuis le port, la navette maritime sablaise « le passeur ».

La découverte du centre-ville en famille à travers un parcours, entre escape game et jeu de piste (à partir de 6 ans).



En route pour piquer une tête

À 30 MIN DE MONTAIGU-VENDÉE

LAC DE LA TRICHERIE

À Mesnard-la-Barotière près des Herbiers, la base de loisirs de la Tricherie propose de nombreuses activités de loisirs : parcours dans les arbres, jeux pour enfants, structures gonflables et manèges, pêche, pédalo, kayak ou paddle... Mais surtout, elle vous offre un espace de baignade surveillée en juillet et août pour nager en toute sécurité !

LAC DE LA TRICHERIE

Mesnard-la-Barotière

À 1H DE MONTAIGU-VENDÉE :

SAINT-GILLES-CROIX-DE-VIE

La grande plage de Saint-Gilles-Croix-de-Vie est une plage de sable fin qui s'étend jusqu'à Brétignolles-sur-Mer. Surveillée en saison, elle est également sécurisée pour les enfants par l'absence de courants dangereux ou de rochers, et est accessible aux personnes à mobilité réduite.

GRANDE PLAGE

Saint-Gilles-Croix-de-Vie



LA ROCHE-SUR-YON

Situés au cœur du centre-ville, sur la place Napoléon, les Animaux de la place sortent tout droit de l'imagination de François Delarozière, le créateur des célèbres Machines de l'île à Nantes. Continuez la balade dans le centre-ville le long des rues géométriques de cette ancienne ville napoléonienne.

EN DIRECT : depuis L'Herbergement
(20 min. de train, à partir de 6,50€)
depuis Montaigu
(25 min. de train, à partir de 6€)

LES CONSEILS DE L'OFFICE DE TOURISME :

- Les transports en commun sont gratuits le samedi à la Roche-sur-Yon et la gare n'est située qu'à un petit kilomètre de la place Napoléon et de l'Office de Tourisme !
- Au départ de l'office de tourisme, louez un audioguide « Sur les pas de Napoléon » et plongez au cœur de la construction de la ville.

Gare SNCF Montaigu-Vendée | Avenue Louis Lumière

Le hall est accessible 7j/7 de 5h30 à 20h. Le guichet, de 8h à 13h.
Distributeur de titre de transport TER. Parking gratuit. Abri à vélos.
Gare de L'Herbergement - Les Brouzils | Rue de la Clairière
Distributeur de titre de transport TER. Parking gratuit.
Gare de Cugand | Rue du beau soleil
Parking gratuit. Abri à vélo.

www.ter.sncf.com/paysdelaloire



NANTES

Au programme : patrimoine naturel et culturel, histoire riche et captivante, large offre de restauration et de loisirs, vie culturelle dynamique... Une qualité et un cadre de vie qui vaut à Nantes d'être régulièrement classée tout en haut du palmarès des villes où il fait bon vivre !

EN DIRECT : depuis Cugand
(20 min. de train, à partir de 4€)
depuis Montaigu
(30 min. de train, à partir de 6€)
depuis L'Herbergement
(35 min. de train, à partir de 10€)

LES CONSEILS DE L'OFFICE DE TOURISME :

- à Nantes, les transports en commun de la TAN sont gratuits le samedi et le dimanche. Finie la galère pour se stationner dans le centre-ville, et une raison supplémentaire d'opter pour le train !
- Au départ de la gare, suivez la ligne verte du Voyage à Nantes : Château des Ducs de Bretagne, Passage Pommeraye, Lieu Unique, balade le long des quais, Machines de l'île et œuvres d'art contemporain jalonnent votre parcours.

À 1H15 DE MONTAIGU-VENDÉE :

TALMONT-SAINT-HILAIRE

La Plage du Veillon est sans aucun doute l'une des plus belles plages de Vendée. Cette plage de sable fin situé au cœur de l'Estuaire du Payré est éligible au label « Grands sites de France » et détient le label « Pavillon Bleu » pour sa qualité environnementale exemplaire !

PLAGE DU VEILLON

Talmont-Saint-Hilaire

À 1H30 DE MONTAIGU-VENDÉE :

L'ÎLE DE NOIRMOUTIER

L'île de Noirmoutier est une île authentique et sauvage, un lieu idéal pour une excursion à la journée. Les nombreuses plages de Noirmoutier comme la plage des Sableaux ou la plage de la Clère vous offrent un véritable dépaysement mais c'est sans doute la Plage des Dames qui est la plus belle et la plus connue de l'île. À ne surtout pas manquer !

PLAGE DES DAMES

Noirmoutier-en-l'île

LES ÉPHÉMÈRES

FESTIVAL
ITINÉRANT

Du 8
au 22
juillet
2022

ENTRÉE LIBRE

TERRES DE
MONTAIGU