

PROGRAMME RELAIS PETITE ENFANCE

MATINÉES ET SOIRÉES
JANVIER > AVRIL 2023



TERRES DE
MONTAIGU

LE RELAIS PETITE ENFANCE

Le Relais Petite Enfance Terres de Montaigu est un lieu ressource, d'informations et d'orientation pour les parents et professionnels de structures petite enfance. C'est l'interlocuteur privilégié pour toutes les questions concernant le jeune enfant.

Vous êtes parents d'un jeune enfant et :

- Vous reprenez votre activité et cherchez un mode d'accueil pour votre enfant ?
- Vous êtes employeurs d'un assistant(e) maternel(le) ou d'une garde à domicile et vous vous questionnez sur le contrat, la rémunération, la déclaration de votre salarié(e)..., sur votre relation avec elle / lui ?
- Vous vous posez des questions sur le développement, l'éveil, de votre enfant ? Sur votre parentalité ?

Vous êtes assistant(e)s maternel(le)s ou professionnel(le)s de la garde à domicile et souhaitez le devenir et :

- Vous souhaitez des informations sur l'accès à la formation ?
- Vous vous questionnez sur les modalités d'emploi ?
- Vous voulez être soutenu(e) dans la réflexion de votre projet d'accueil ?
- Vous avez une question de désaccord avec un employeur ?

Le Relais Petite Enfance, c'est aussi :

- Des matinées rencontres et jeux : moments de partage, d'échanges, d'observations, sur l'éveil et le développement du jeune enfant, en présence de ce dernier (en période scolaire pour les assistantes maternelles et lors des vacances scolaires pour les parents)
- Des soirées d'informations juridiques ou pédagogiques
- Des soirées d'échanges de pratiques entre assistantes maternelles

MON ESPACE SERVICES

Le Relais Petite Enfance est composé d'une équipe pluridisciplinaire (éducatrices de jeunes enfants, éducatrices spécialisées et psychomotriciennes) et vous accueille à Mon Espace Services.

**1 Rue René Decartes
Z.A. de la Bretonnière
Boufféré - 85600 Montaigu-Vendée**



MATINÉES RENCONTRES ET JEUX

INSCRIPTIONS, MODE D'EMPLOI

Pour vous inscrire aux matinées rencontres et jeux, aux soirées juridiques, pédagogiques ou d'analyse de la pratique professionnelle :

ASSISTANTES MATERNELLES

Inscription par « Mon Espace en Ligne » ou « Mes démarches en Ligne » accessible depuis le site internet de votre commune.

Adresse mail obligatoire afin d'être prévenue en cas d'annulation.

PROFESSIONNELLES DE STRUCTURES PETITE ENFANCE ET GARDES D'ENFANTS À DOMICILE

Inscription par mail à rpe@terresdemontaigu.fr
ou par téléphone au **02 51 94 04 62**

Ouvertes aux assistantes maternelles et aux gardes d'enfants à domicile

LES MATINÉES RENCONTRES ET JEUX C'EST QUOI ?

● Pour vous professionnelles :

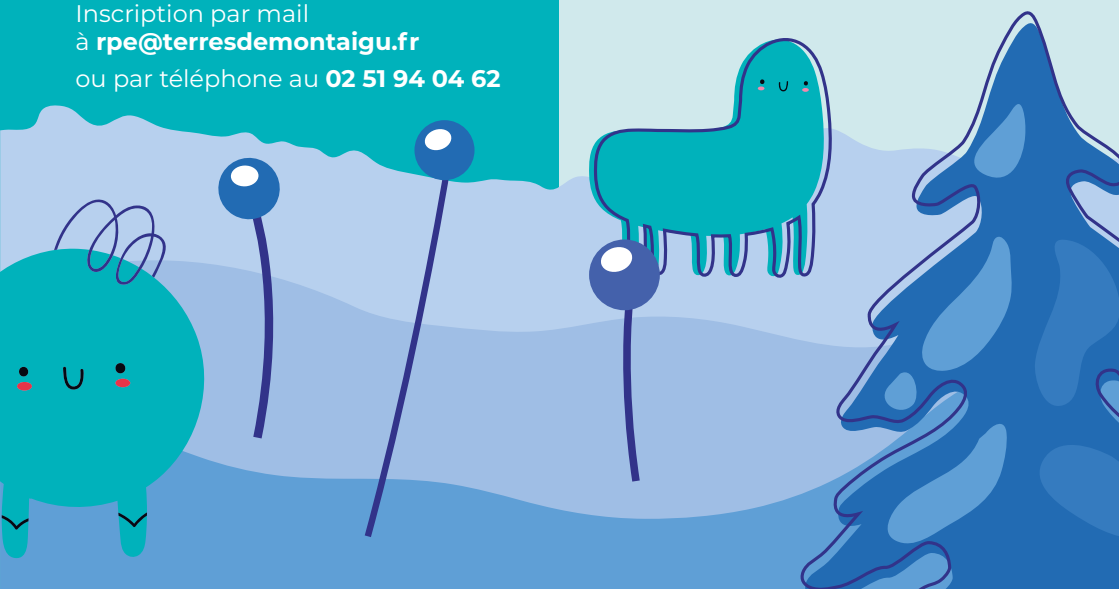
Des moments de partage, d'échanges, d'observations, sur l'éveil et le développement du jeune enfant...

● Pour les enfants que vous accompagnez :

Un temps de jeu, de socialisation, d'éveil, d'exploration libre, sensorielle et motrice, de partage, de découvertes...

C'EST OÙ ?

Dans chacune des communes du territoire de Terres de Montaigu.



PROGRAMME DES MATINÉES RENCONTRES ET JEUX

Accueil entre 9h45 et 10h15, départ entre 11h et 11h15.



LA BERNARDIÈRE

Maison Athéna (derrière la mairie)

Jeudi

Janvier	Février	Mars	Avril
12 26	9	9	6

L'HERBERGEMENT

Salle de l'Envol, 17 rue de la gare

Lundi

Janvier	Février	Mars	Avril
9 16 23 30	6 27	6 13 27	3

LA BOISSIÈRE-DE-MONTAIGU

Salle polyvalente, rue de Cholet

Jeudi

Janvier	Février	Mars	Avril
19	2	2 16 30	13

MONTAIGU-VENDÉE

SAINT-HILAIRE-DE-LOULAY

Maison de l'Enfance : route de la Planche

Jeudi

Janvier	Février	Mars	Avril
12 19 26	2 9	2 9 16 30	6 13

LA BRUFFIÈRE

La Grange de Bellevue

Mardi

Janvier	Février	Mars	Avril
10 17 24 31	7 28	7 14 28	4 11

LA GUYONNIÈRE

Foyer rural : rue du Commerce

Jeudi

Janvier	Février	Mars	Avril
12 19 26	2 9	2 9 16 30	6 13

CUGAND

Périscolaire : rue Jean Moulin

Lundi

Janvier	Février	Mars	Avril
9 16 23 30	6 27	6 13 27	3

BOUFFÉRÉ

Périscolaire : 7 rue des Margelles

Mardi

Janvier	Février	Mars	Avril
10 17 24 31	7 28	7 14 28	4 11

**NOUVEAUTÉ
2023**

JANVIER > MARS 2023

OUVERTURE DES INSCRIPTIONS

Pour les matinées de janvier et février : **du 9 déc. 2022 au 10 février 2023**

Pour les matinées de mars et avril : **du 27 janvier au 14 avril 2023**

SAINT-GEORGES-DE-MONTAIGU

Périscolaire : 5 Rue des Deux Rives

Vendredi

Janvier	Février	Mars	Avril
13 20 27	3 10	3 10 17 31	7 14

SAINT-SULPICE-LE-VERDON

Périscolaire : 2 Place de l'Église

Vendredi

Janvier	Février	Mars	Avril
20	10	17	7

MONTAIGU

Salle des douves, place de l'Hôtel de Ville

Jeudi

Janvier	Février	Mars	Avril
19	2	2 16 30	13

ROCHESERVÈRE

La Farandole : 1 rue de l'Arbrasève

Lundi

Janvier	Février	Mars	Avril
9 16 23 30	6 27	6 13 27	3

MONTRÉVERD

MORMAISON

Salle Polyvalente, rue des Nouettes

Vendredi

Janvier	Février	Mars	Avril
27	-	3	14

SAINT-PHILBERT-DE-BOUAINE

Périscolaire : 13 bis rue du commerce

Mardi

Janvier	Février	Mars	Avril
10 17 24 31	7 28	7 14 28	4 11

SAINT-ANDRÉ-TREIZE-VOIES

Salles des Forges

Vendredi

Janvier	Février	Mars	Avril
13	3	10 31	-

TREIZE-SEPTIERS

Espace jeune : 2, rue Pierre Henri Gillot

Vendredi

Janvier	Février	Mars	Avril
13 20 27	3 10	3 10 17 31	7 14

SOIRÉE PÉDAGOGIQUE

Ouverte à tous les professionnels de la petite enfance

Le Relais Petite Enfance en lien avec l'association PEP 85 (association des Pupilles de l'enseignement Public) vous propose une soirée « Éveil et Langage ». L'association intervient dans les domaines de la Petite Enfance, de l'Éducation, des loisirs, du social, du médico-social et de la santé, sur l'ensemble des départements français et contribue à l'éducation et à la formation des enfants, des adolescents et des adultes, tout particulièrement de ceux victimes de la pauvreté et de l'exclusion sociale ou en situation de handicap.

Florence Lacroix (Centre de Recherche en Éducation de Nantes) présentera le programme « Éveil et Langage » (dispositif d'aide au développement du langage des jeunes enfants), donnera des éléments généraux sur la construction du langage et montrera comment le livre contribue au développement du langage, et plus généralement au développement de l'enfant.

Le mardi 28 février 2023 à 20h

**À la salle Dolia, Montaigu-Vendée
(Saint-Georges-de-Montaigu)**

À l'issue de cette présentation les professionnelles du Relais Petite Enfance vous partageront la mise en place du projet : « Les livres trotteurs »

Inscription obligatoire (voir page 3)



SOIRÉES D'ANALYSE DE LA PRATIQUE PROFESSIONNELLE

Ouvertes aux assistantes maternelles

À la suite de la réforme du référentiel concernant les Relais Petite Enfance, les soirées d'échanges sur la pratique professionnelle deviennent les soirées d'analyse de pratique. C'est à ce titre que les professionnelles du RPE ne seront plus présentes pendant les échanges.

Ces temps seront dorénavant animés par Nathalie RIPOT, intervenante par l'approche systémique et éducatrice spécialisée. Les groupes d'assistantes maternelles pourront se réunir deux fois par trimestre de 20h à 21h30.

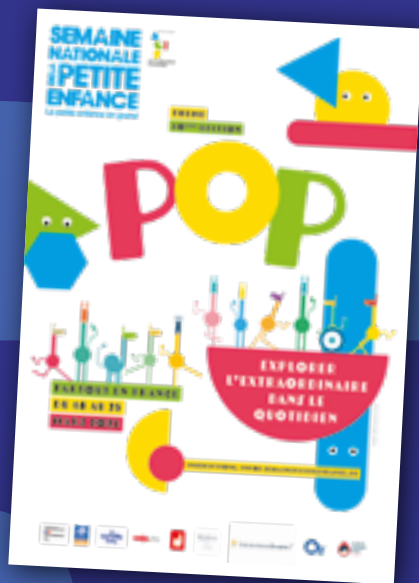
- **Mardi 24 janvier 2023 à Montaigu-Vendée, à Mon Espace Services (Boufféré)**
- **Mardi 21 mars 2023 à La Bruffière au Foyer des Jeunes**

Inscription obligatoire (voir page 3)

SEMAINE NATIONALE DE LA PETITE ENFANCE

Du 18 au 25 mars 2023

Dans le cadre de la Grande Semaine de la Petite Enfance, le Relais Petite Enfance s'engage avec des associations, des services, et établissements volontaires de Terres de Montaigu, et met en place un programme d'animations sur l'ensemble du territoire de la Communauté d'agglomération. Des propositions spéciales vous seront donc faites durant cette période. Le thème « POP ! » sera décliné sous différentes formes ! Les matinées rencontres et jeux habituelles sont annulées pour permettre l'organisation de temps exceptionnels à cette occasion. Une campagne de communication aura lieu d'ici peu !





CONTACTEZ LE RELAIS PETITE ENFANCE

PRENEZ RENDEZ-VOUS

En ligne, depuis Mon Espace en Ligne sur le site internet de votre commune.

Accès 24h/24, 7j/7. Gratuit.

Les rendez-vous ont lieu au Relais Petite Enfance à Mon Espace Services :

- **En période scolaire,**
du lundi au vendredi de 11h à 20h
et le samedi de 9h30 à 12h30
- **Pendant les vacances scolaires,**
du lundi au vendredi de 8h45 à 17h30

UNE QUESTION ?

Envoyez-la par mail à : rpe@terresdemontaigu.fr

Permanences téléphoniques : **02 51 94 04 62**

Lundi, mercredi et vendredi de 14h30 à 17h30

Mardi et jeudi de 15h30 à 17h30



**TERRES DE
MONTAIGU**